

Abril del 2012



# Productos Leopold

## Filtración, Clarificación y Colectores de lodos

Por: Jonathan Ramirez



## Historia de Leopold

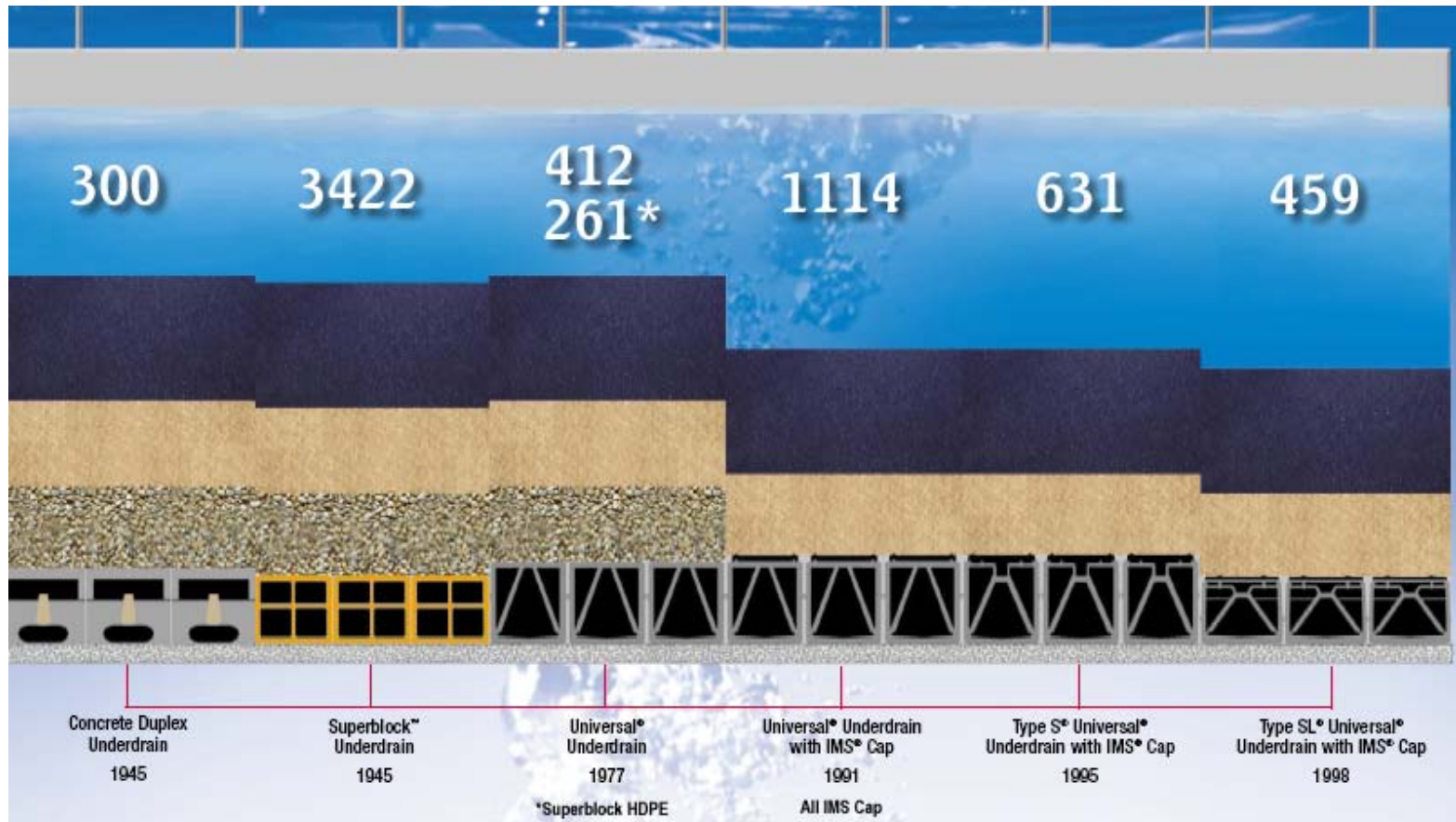
Leopold: Zelienople, PA, USA

- 1924 – F.B. Leopold funda la compañía
- 1942 – F.B. Leopold traslada la compañía a Zelienople
- 1972 – La familia Leopold vende la compañía
- 2006 – ITT adquiere Leopold
- 2012 – ITT se convierte en Xylem

2012 – Leopold celebra **88 años** el la industria de tratamiento de agua

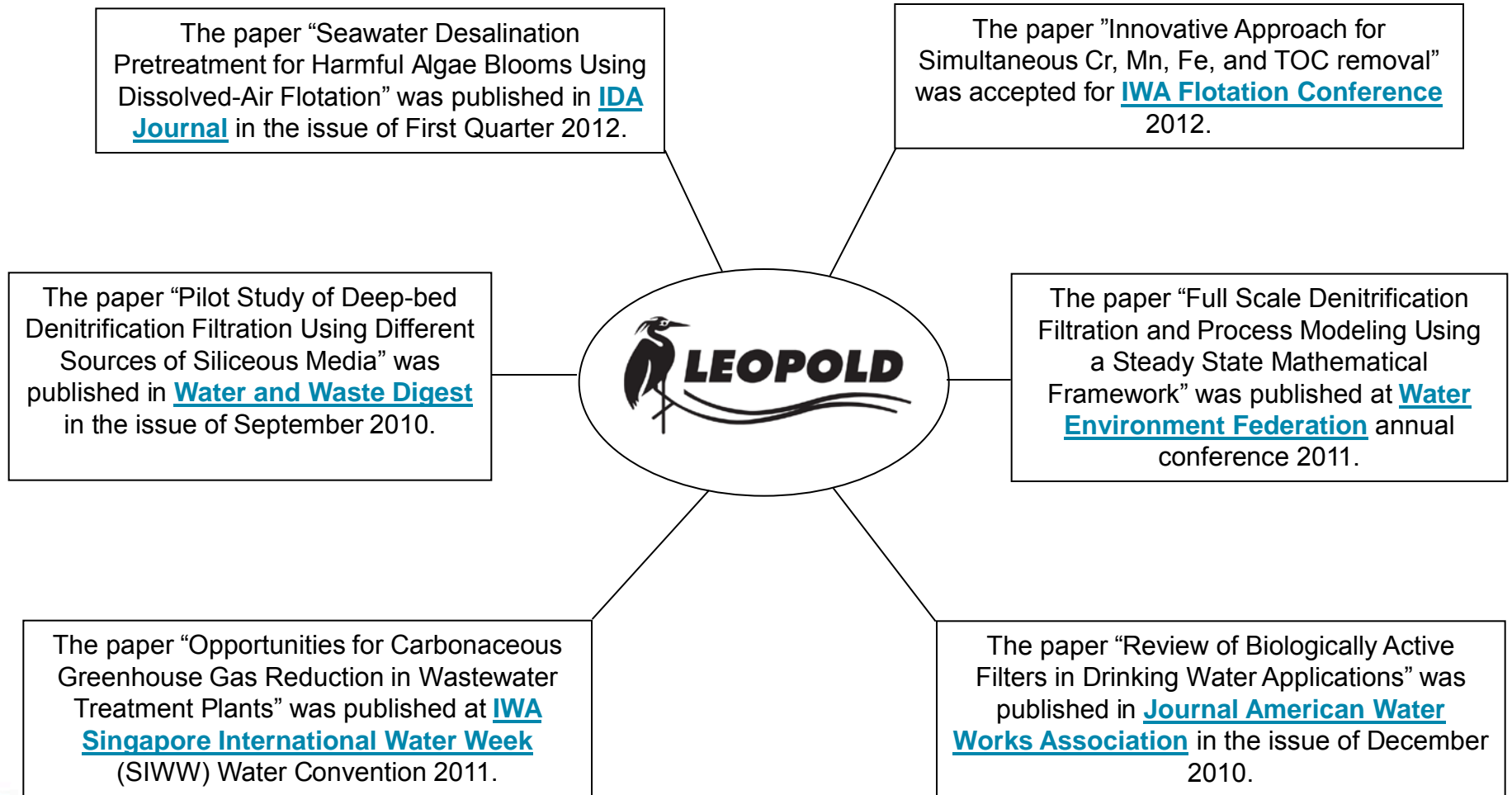


# Avances en Tecnología de Falsos Fondos Leopold



Cualquier compañía puede tratar de copiar un falso fondo. Solo Leopold tiene la experiencia y conocimientos de ingeniería de detalle que garantiza el funcionamiento de una solución completa.

# Publicaciones Recientes en Medios Reconocidos Mundialmente



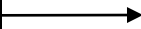
# Productos Principales



- Potabilización de agua municipal
- Tratamiento terciarios
- Pretratamiento para sistemas de membranas



- Filtración por aire disuelto (DAF)
- Pretratamiento para sistemas de membranas

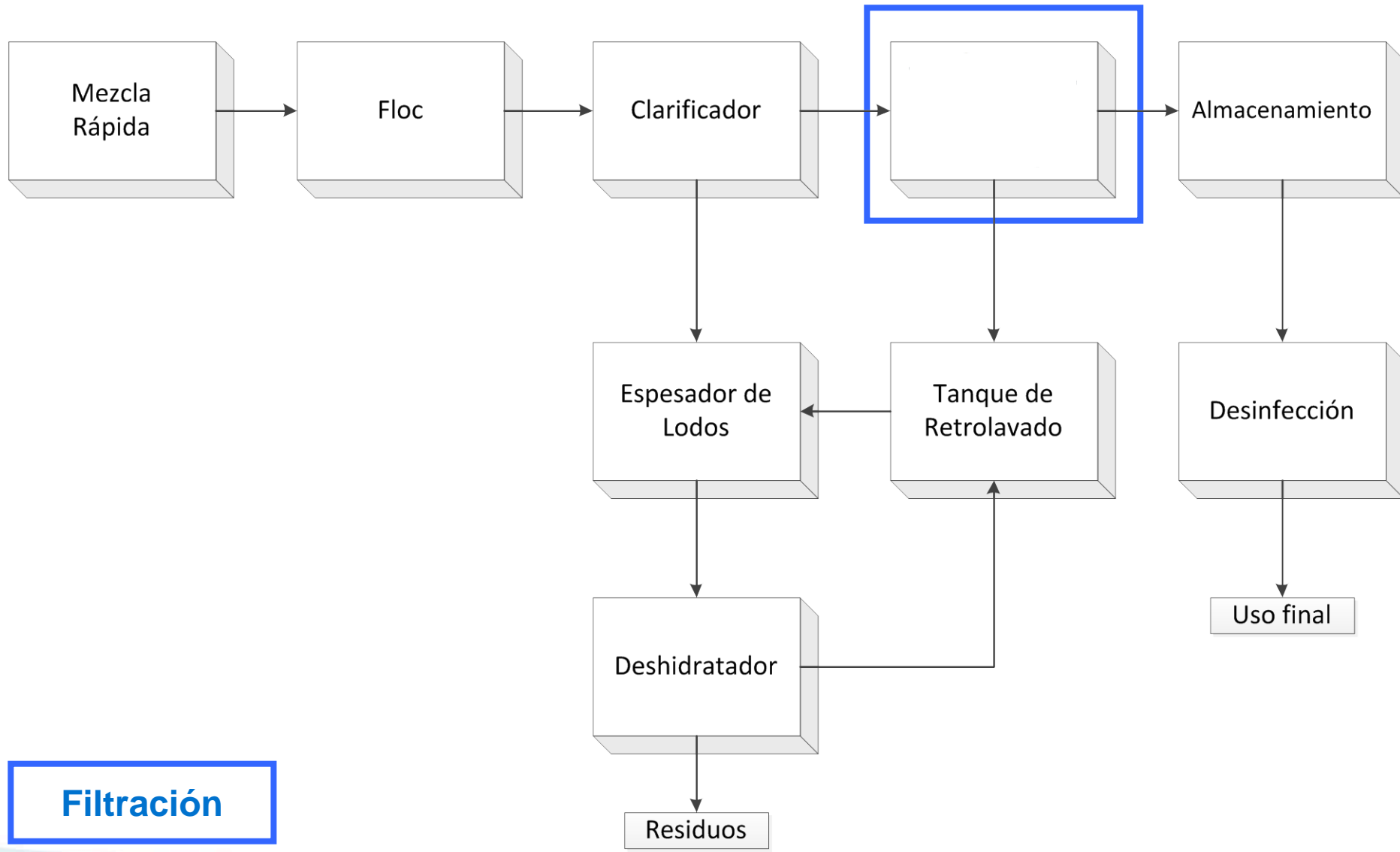


- Extractores de lodo

CONTROLS



# Planta Típica de Agua Potable



**Filtración**



122 cm

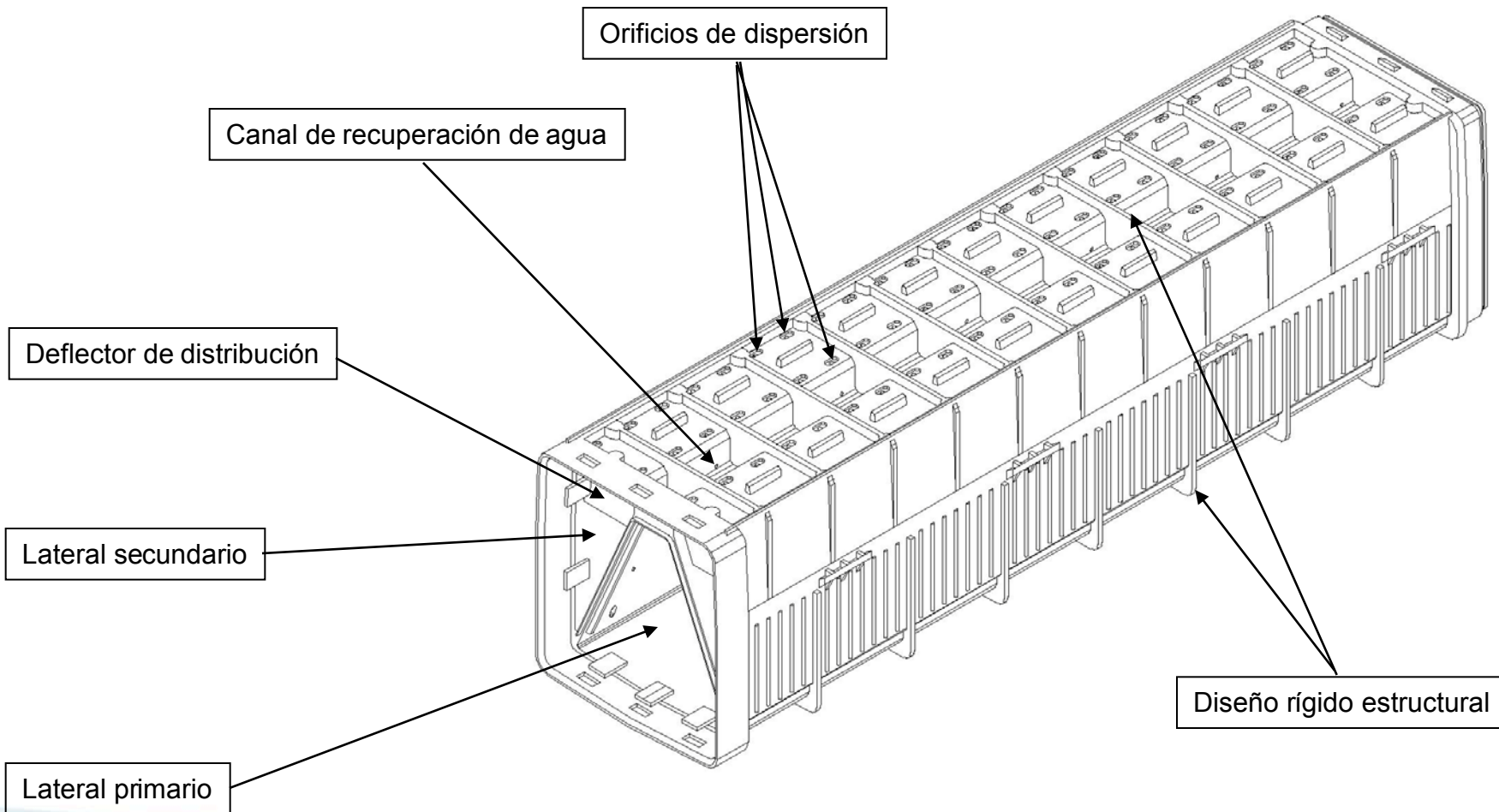
28 cm

30.5 cm

20 cm

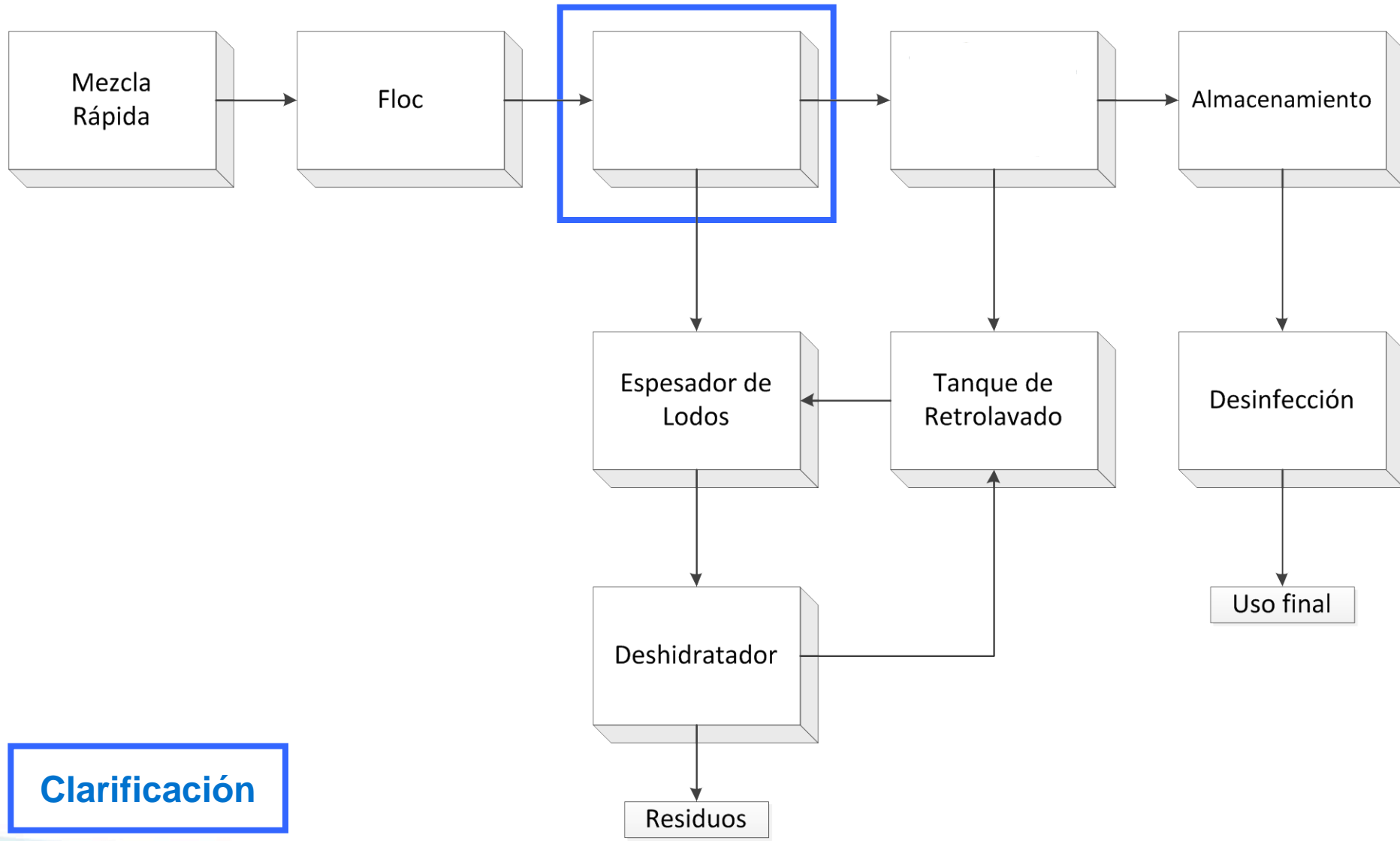
Tipo SL → Laterales de 9.8 a 19.6 mts

Tipo S → Laterales de 14.6 mts a 29.2 mts

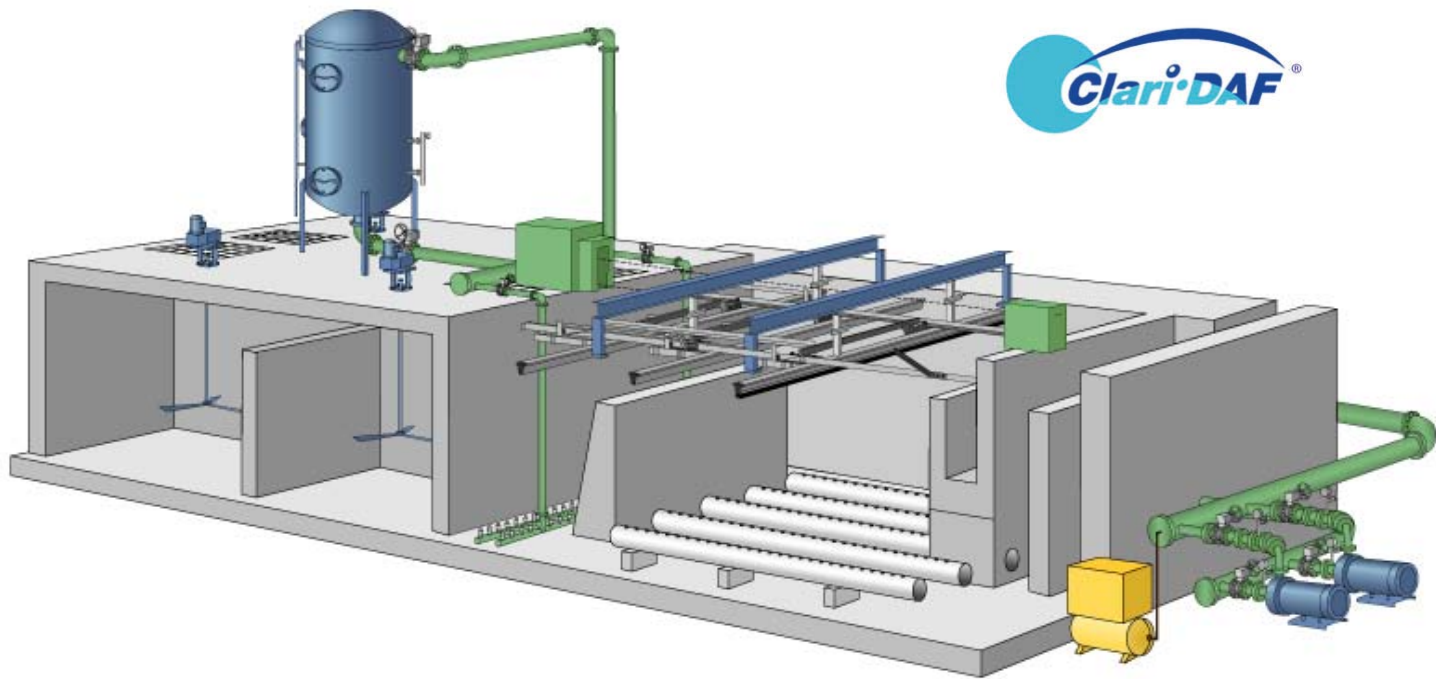




# Planta típica de Agua Potable

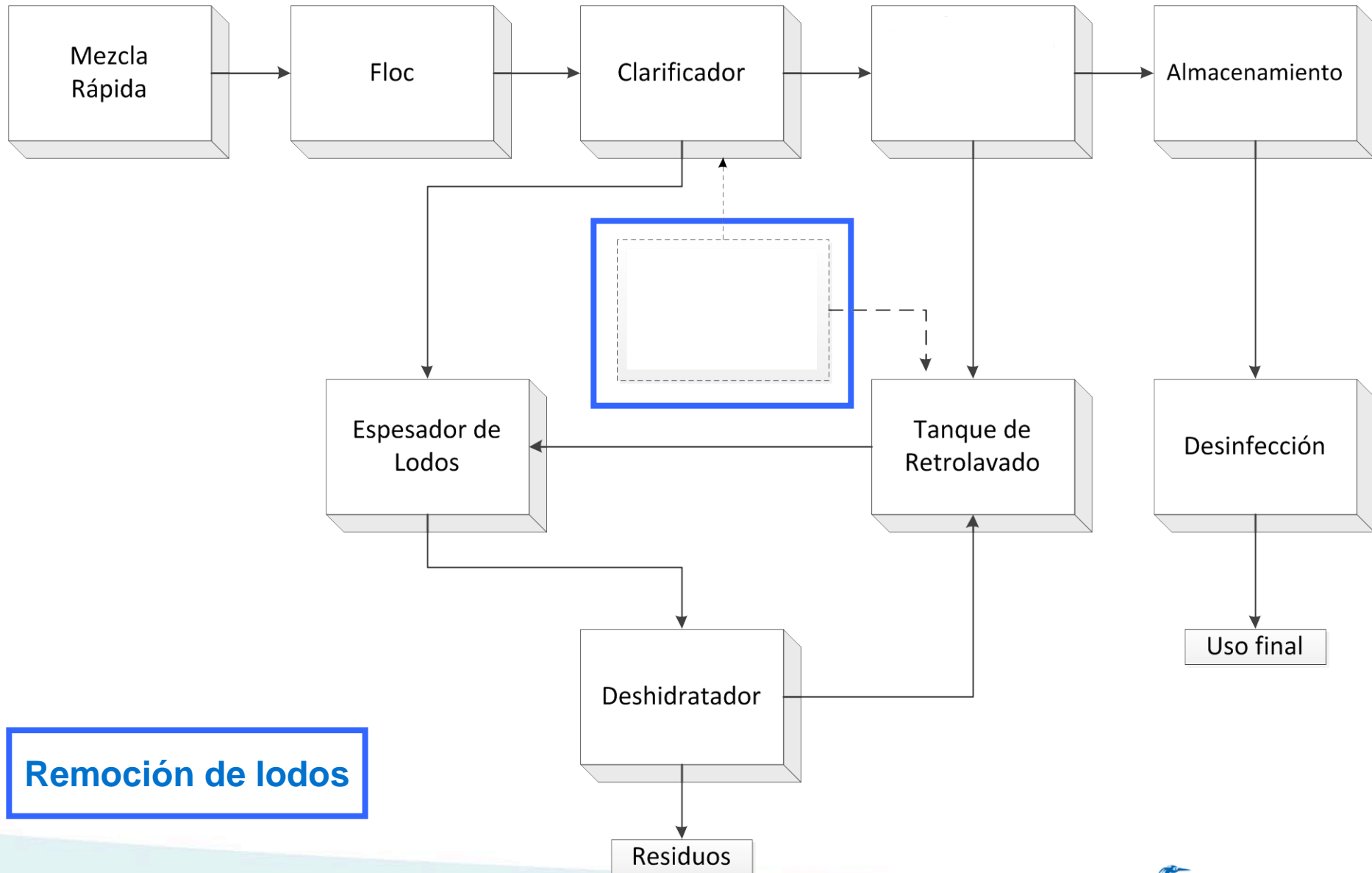


**Clarificación**

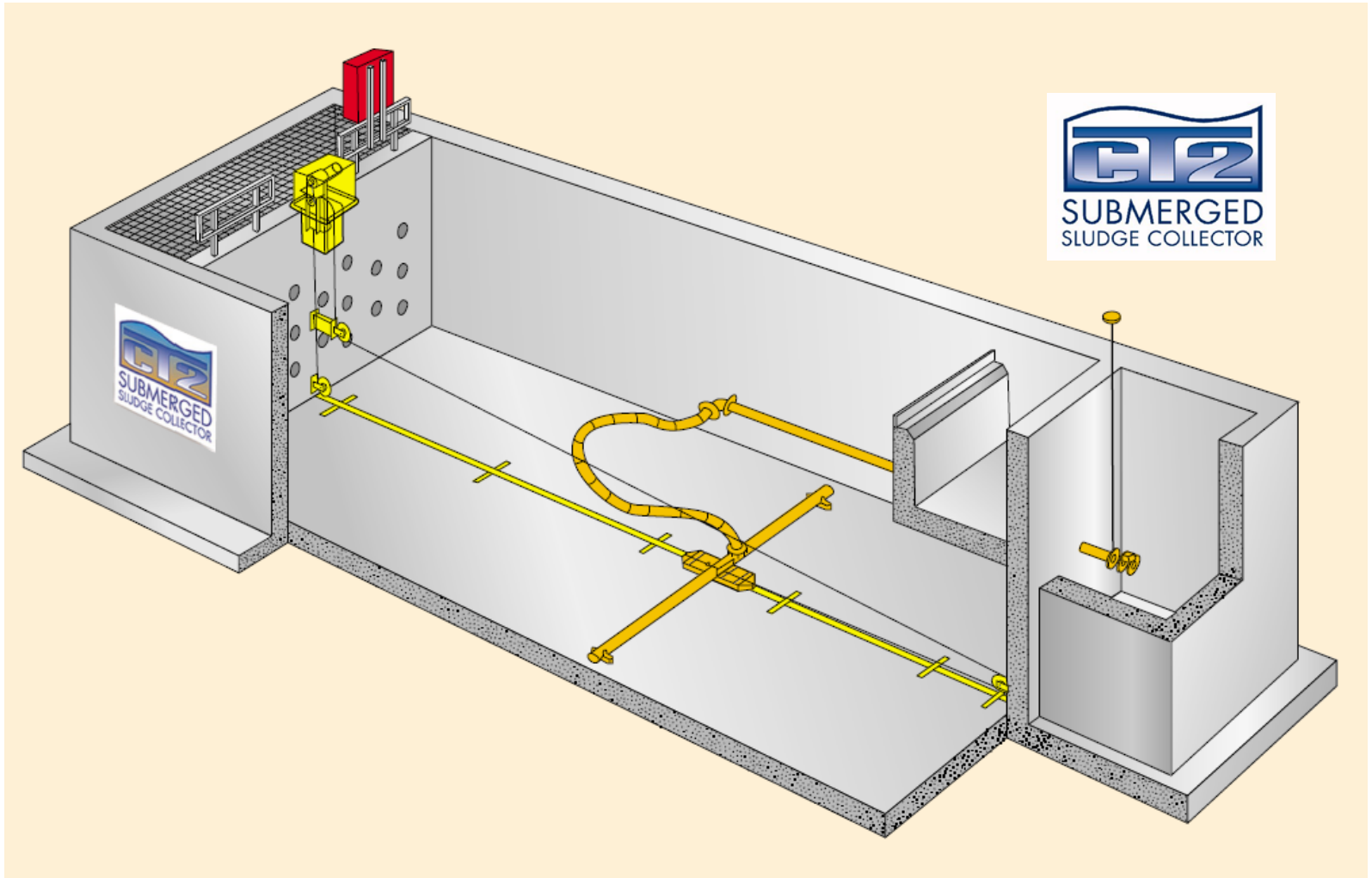


**Clari-DAF**<sup>®</sup>

# Planta Típica de Agua Potable

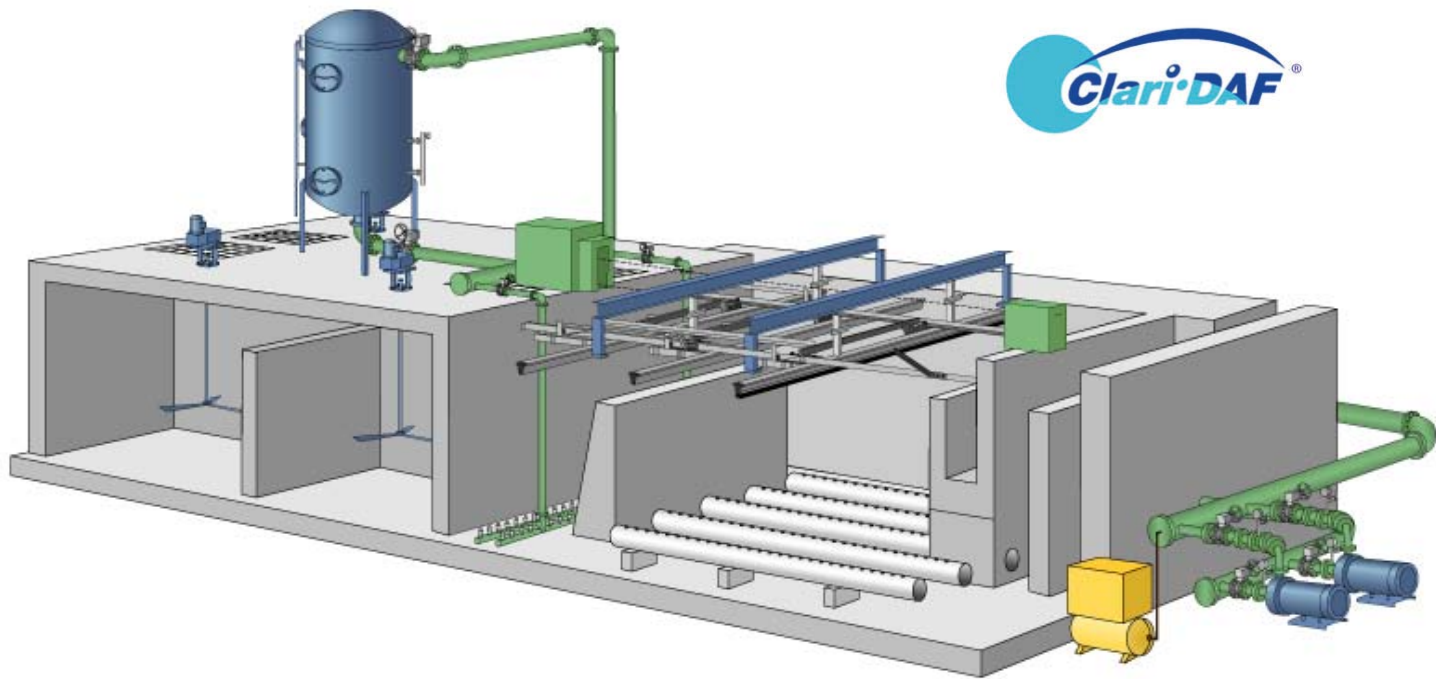


**Remoción de lodos**



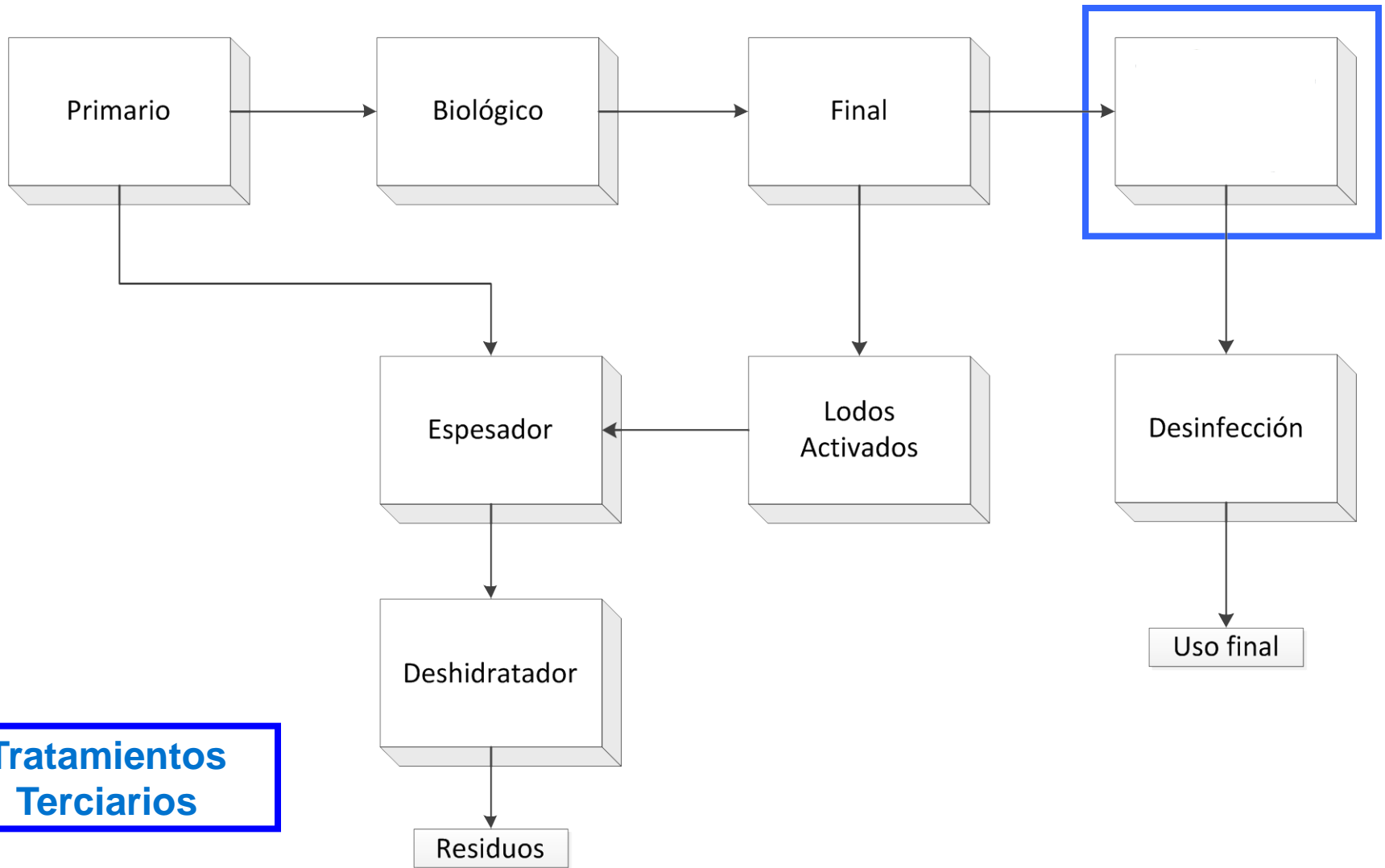




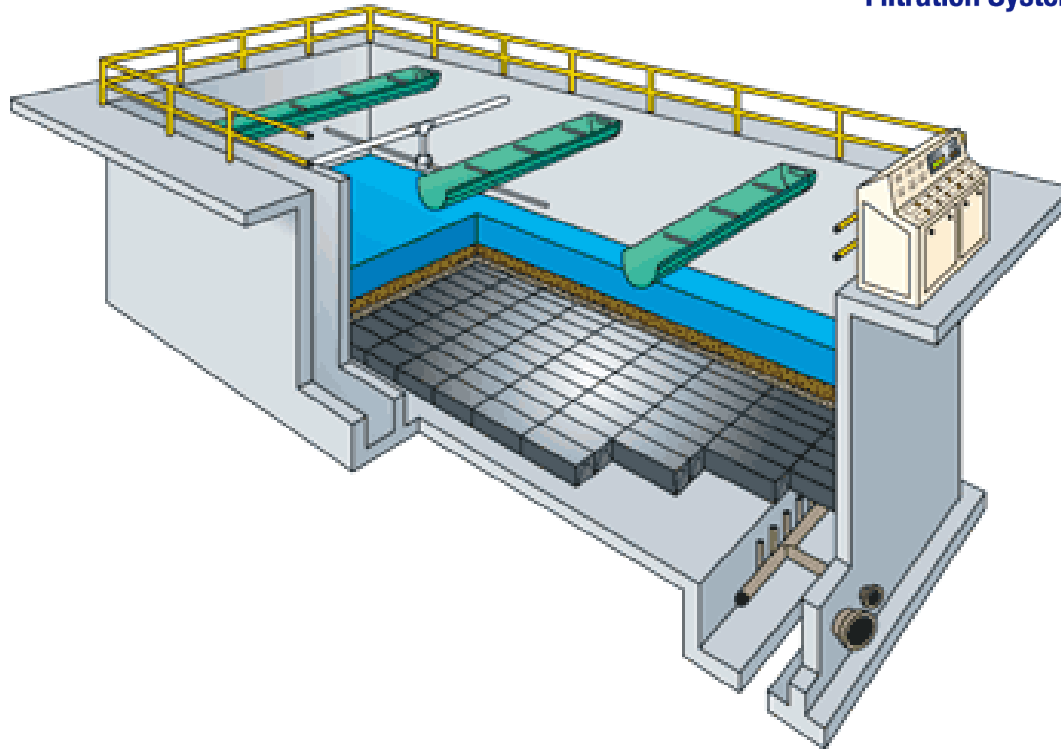


**Clari-DAF**<sup>®</sup>

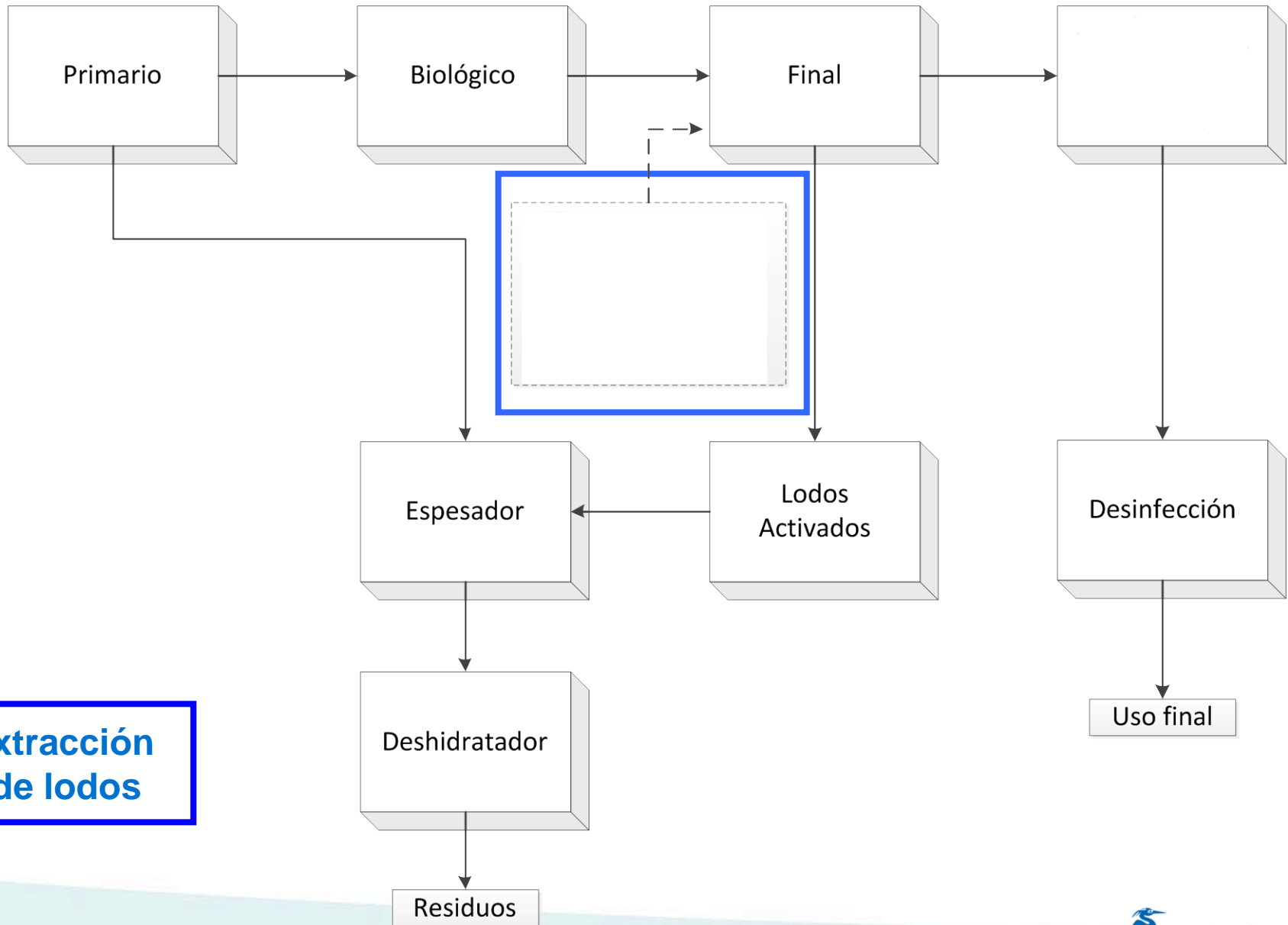
# Planta Típica de Agua Residual



**Tratamientos  
Terciarios**

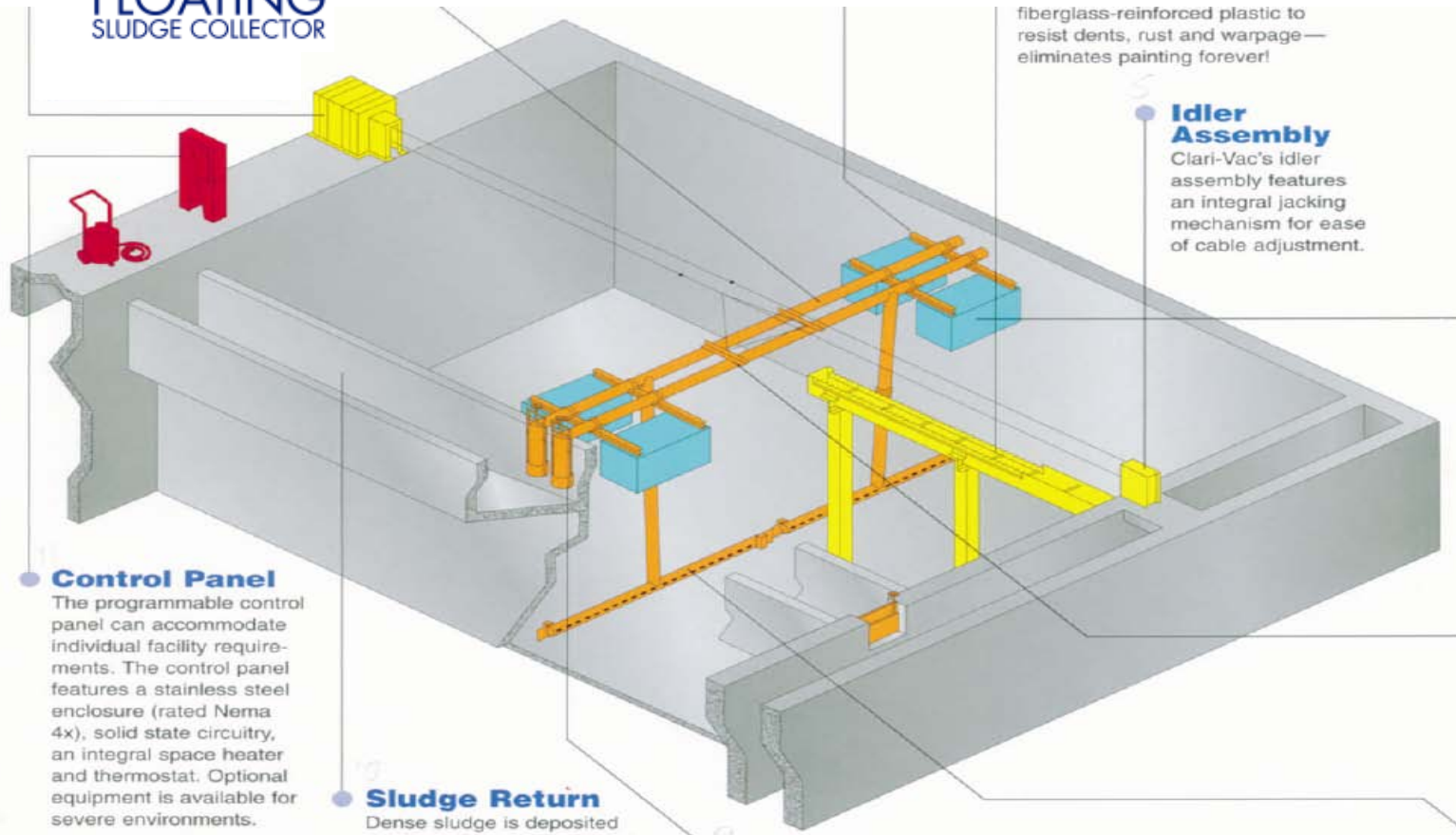


# Planta Típica de Agua Residual



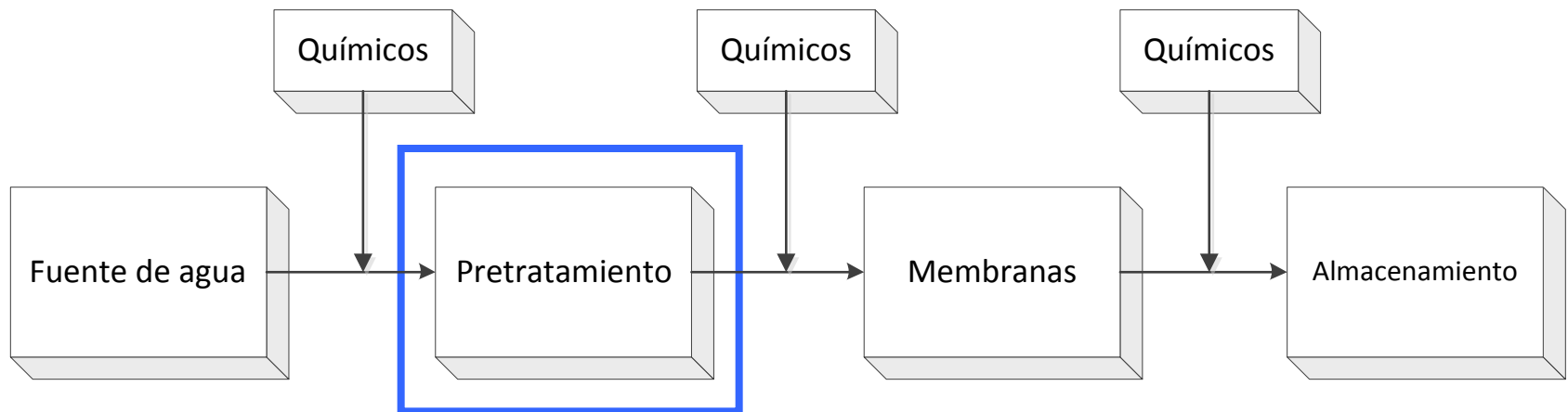
**Extracción  
de lodos**

# Clari-Vac FLOATING SLUDGE COLLECTOR





# Tratamiento de Agua por Medio de Membranas



# Pretratamiento Para Sistemas de Membranas

Fuente de agua



Sistema de pretratamiento  
Filterworx™ para desalinización

Sistema de  
Osmosis inversa

Fuente de agua

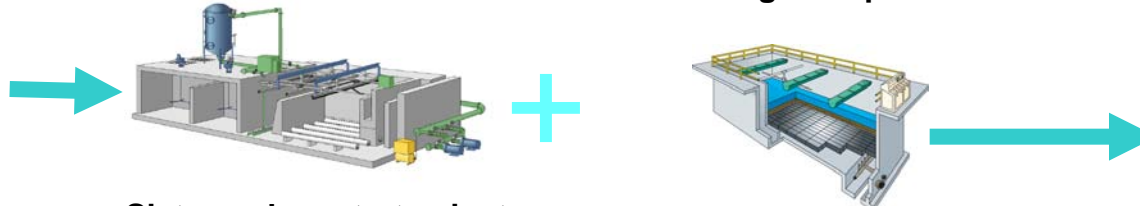


Sistema de pretratamiento  
Filterworx™ para desalinización  
Primer paso

Sistema de pretratamiento  
Filterworx™ para desalinización  
Segundo paso

Sistema de  
Osmosis inversa

Fuente de agua



Sistema de pretratamiento  
Clari-DAF® para desalinización

Sistema de pretratamiento  
Filterworx™ para desalinización

Sistema de  
Osmosis inversa

Fuente de agua

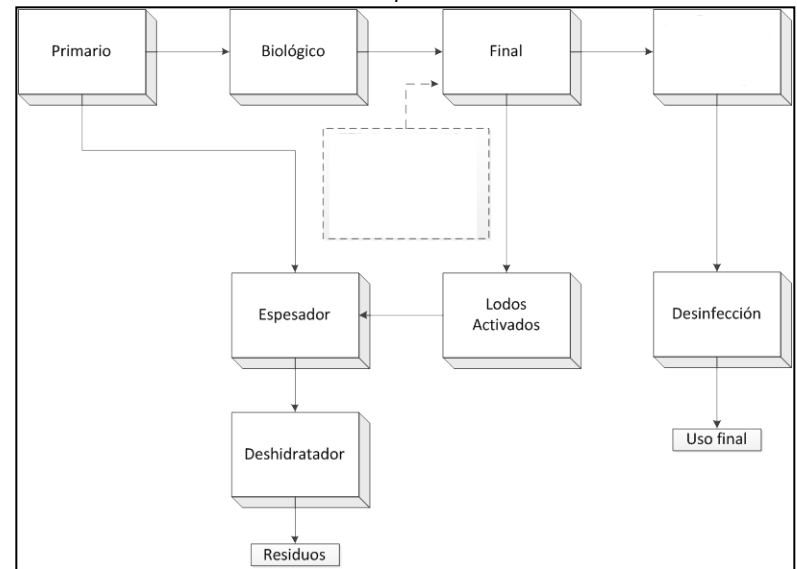
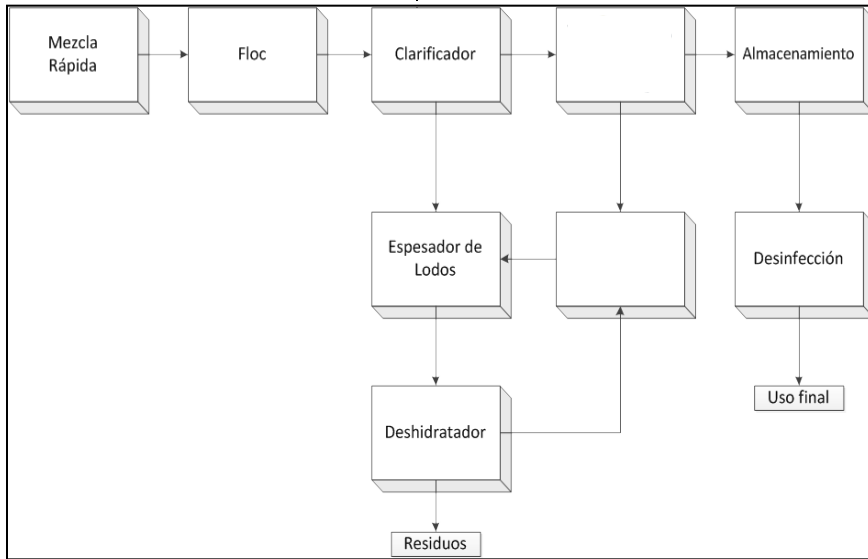


Sistema de pretratamiento  
Clari-DAF® para desalinización

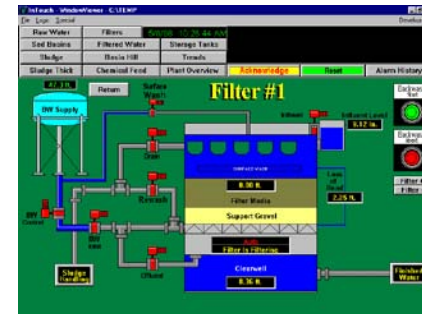
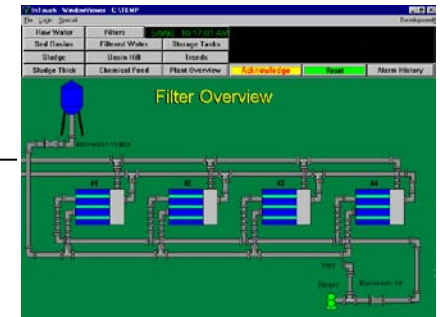
Sistema de  
reducción de SDI

Sistema de  
Osmosis inversa

# Controls



# Sistemas de control



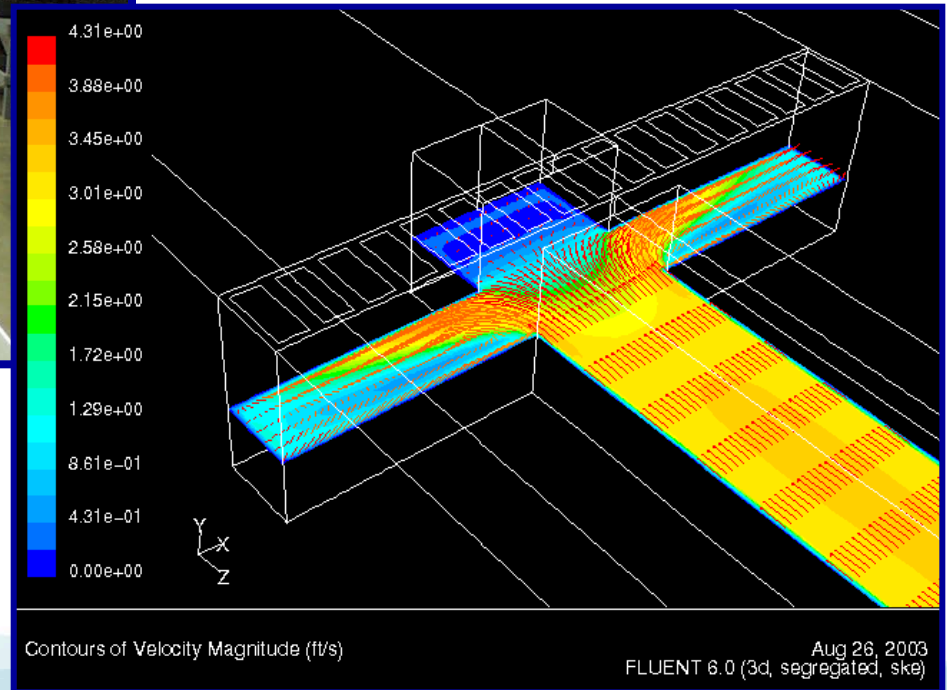
# Centro de Desarrollo de Productos

“PDC”



Expertos en la recuperación de instalaciones obsoletas de filtros lavados con agua o con agua y aire.

Laboratorio de modelización de mecánica de fluidos para asegurar el mejor diseño **ANTES** de la instalación.





# Por que Leopold:

## El funcionamiento del sistema

- Ciclos más largos del filtro
- Menor consumo de agua para el proceso de retrolavado
- Menor riesgo de formación canalización del medio filtrante
- Menor consumo energético
- Mayor retención de sólidos

## La gestión de fangos

- Menor producción de fangos
- Menor tiempo de deshidratación
- Menor consumo energético
- Menor consumo de químicos
- Mayor concentración de sólidos
- Menor coste de gestión

**Preguntas?**

**GRACIAS POR SU  
ATENCIÓN!**